



eye square
USER & BRAND RESEARCH

Shopper Studien



Berührt,
gekauft!

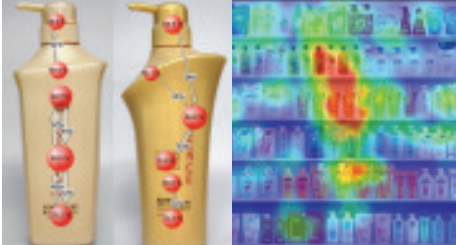
Von der Hand in den Korb

Jede Sekunde zählt - Entscheidungen beim Einkauf werden schnell getroffen. Wenn Ihr Produkt aus dem Regal genommen wird, haben Sie gewonnen! Gehören Sie zu denen, die auffallen! Mit eye square Shopper Research optimieren Sie Ihr Packaging, Ihr Category Management und Ihre Trade Promotion am Point of Sale.

Wozu Shopper Studien?

- Den Entwicklungsprozess konsequent am Konsumenten ausrichten
- Markenbekanntheit und Markenbindung steigern
- Flops und Fehlinvestitionen vermeiden
- Entwicklungskosten durch optimierten Designprozess senken
- Unbewusste Kaufentscheidungsprozesse transparent machen
- Produkterfolg und Markenwirkung steigern

Wir begleiten Ihren Designprozess von Anfang an!



Einzelpackungstest & Regaltest: Die Blickführung auf der Verpackung und die Auffälligkeit des Produktes im Regal analysieren wir mit einer Kombination aus Eye Tracking und Befragung.



Abverkaufsstudie: Unsere Eye Tracking Studie zeigt: kehrt der Blick des Kunden mindestens zweimal zu einem Produkt zurück, steigt die Wahrscheinlichkeit, dass er es auch kauft.



Real Shop Studie: Mit einem Mobile Eye Tracker shoppen die Probanden. Das Blick- und Kaufverhalten sowie die Laufwege der Konsumenten werden mit dem i² Visualizer analysiert und in 2D oder 3D dargestellt.

Ideationsphase

- **Konsumentenworkshop:** Wir erheben die Erwartungen Ihrer Kunden an Produkt und Marke sowie bewusste und unbewusste Bedürfnisse mit projektiven Methoden und binden die Konsumenten durch Kreativmethoden wie Paper Prototyping in die Ideengenerierung ein.
- **Tiefeninterviews + Fokusgruppen:** Durch Laddering, Means-End-Analyse und Motivforschung machen wir die **Erwartungen und Wünsche** Ihrer Konsumenten transparent; die attraktivsten Ideen werden ausgewählt und ihre Wirkung auf die Marke überprüft.

Konzeptionsphase

- **Prototyping mit Eye Tracking:** Der Prototyp wird digital eingebettet im Regal gezeigt und das Blickverhalten Ihrer Konsumenten aufgezeichnet. Mit **Einzelpackungstests** überprüfen wir z.B. die Blickführung und Markenwahrnehmung. In A/B-Tests vergleichen wir **Designvarianten**, mit Regaltests überprüfen wir die **Performanz** von Produkt und Packaging im Vergleich zu Mitbewerbern. Sie erhalten schnelles Feedback, können die Entwürfe rasch weiterentwickeln und in die nächste Testschleife einbinden.
- **Online Konzepttest:** Ein Packaging Test mit **umfangreicher Teilnehmerzahl** wird via Internet **in kurzer Zeit** durchgeführt. Mit unserem i² Attention Tracking Tool erheben wir die Aufmerksamkeit auf der Verpackung im Regalvergleich mit Mitbewerberprodukten. So erhalten Sie Aufschluss über die Performanz des Packaging.
- **Abverkaufstest im virtuellen 3D Shop:** Produkt und Packaging werden im 3D Modell dargeboten. Während des virtuellen Einkaufs werden Blick- und Kaufverhalten der Konsumenten aufgezeichnet und analysiert. So können **Abverkaufsprognosen** erstellt werden.

Realisationsphase

- **Real Shop Studie mit Eye Tracking:** Das **Blick- und Kaufverhalten** sowie die **Laufwege** der Probanden werden beim Einkauf im realen Markt mit unserem Mobile Eye Tracker aufgezeichnet. Sie erfahren, wie sich Ihr Produkt und das Packaging am Point of Sale behaupten.

Controllingphase

- **Promotiontest:** Im virtuellen 2D Shop oder im realen Markt wird das Blickverhalten der Probanden beim Einkaufen aufgezeichnet und untersucht, wie Ihr **Category Management** und Ihre **Trade Promotion** am POS wahrgenommen werden.

Ihre Vorteile:

- **Konsumentenzentrierte Produkt- und Designentwicklung** durch prozessbegleitende Marktforschung und kontinuierliches Feedback.
- **Direktes Benchmarking** durch Performanzvergleich mit konkurrierenden Produkten oder mit Ihrem früheren Packaging.
- Das **Implizite** wird erfasst: Was dem Betrachter selbst nicht bewusst ist, kann beobachtet und gemessen werden.
- Wir liefern Ihnen **konkrete Handlungsempfehlungen** zur Optimierung Ihres Packagings und Ihres Auftritts am POS.



eye square GmbH
Schlesische Str. 29-30
10997 Berlin

Fon: +49 30 – 69 81 44-0
Fax: +49 30 – 69 81 44-10

eye@eye-square.com
www.eye-square.com